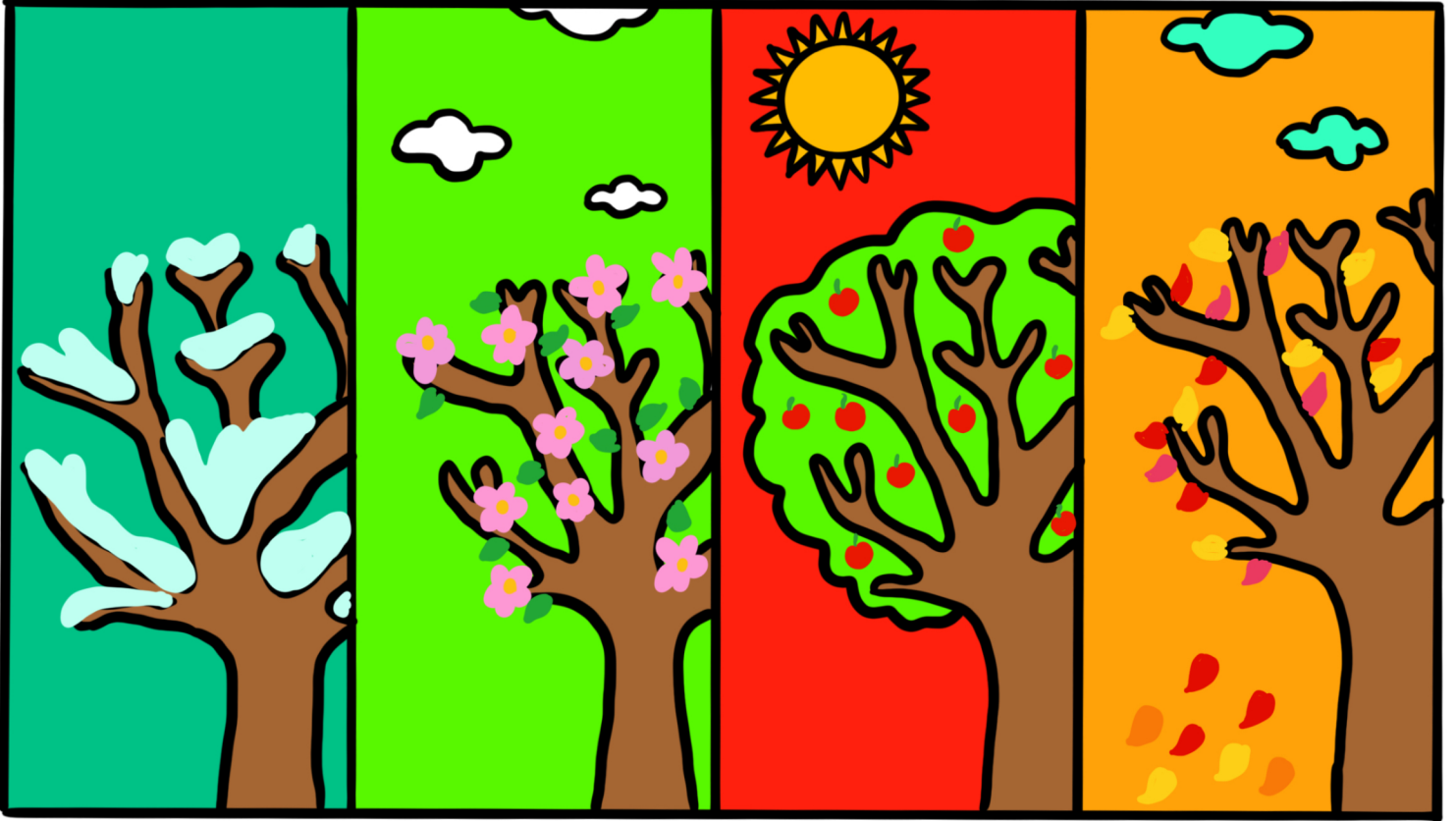


MEVSİMLER



Kış

İlkbahar

Yaz

Sonbahar

Aralık

Mart

Haziran

Eylül

Ocak

Nisan

Temmuz

Ekim

Şubat

Mayıs

Ağustos

Kasım

Bir yıl hava sıcaklığına göre dört bölümdür.
Bu bölümlere mevsim denir.

Bir yılda 4 mevsim vardır.

Mevsimler: İlkbahar,yaz,sonbahar,kış.

[@zehra_ogrtmn](https://www.instagram.com/zehra_ogrtmn)

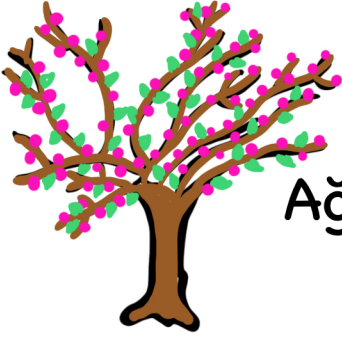
İLKBAHAR



Bu mevsimde havalar yavaş yavaş ısınmaya başlar.



Yağmur yağar.



Ağaçlar yeşerir ve tomurcuklanır.



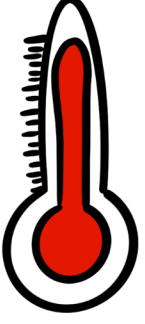
Daha ince giysiler giyeriz.



Çiçekler açar.

@zehra_ogrtmn

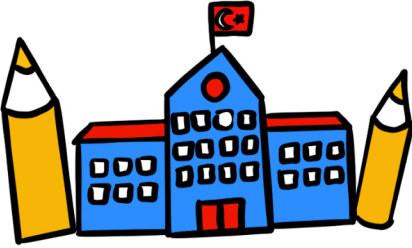
YAZ



Bu mevsimde havalar iyice ısınır.



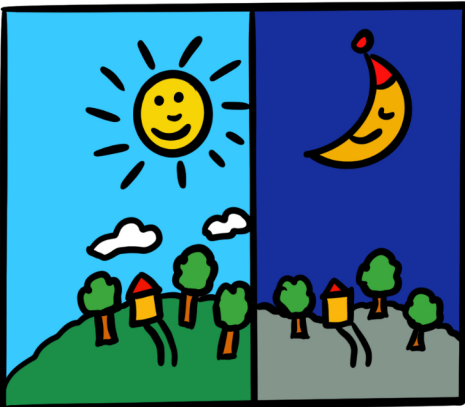
Tatile gideriz.



Okullar tatil olur.



Ağaçlar meyve verir.



Yaz mevsiminde gündüzler uzun, geceler kısa olur.

@zehra_ogrtmn

SONBAHAR



Bu mevsimde havalar soğumaya başlar.



Yağmur yağar,rüzgar eser.



Sararan ağaçların yaprakları dökülür.



Kalın giysiler giymeye başlarız.



Göçmen kuşlar sıcak ülkelere gider.

@zehra_ogrtmn

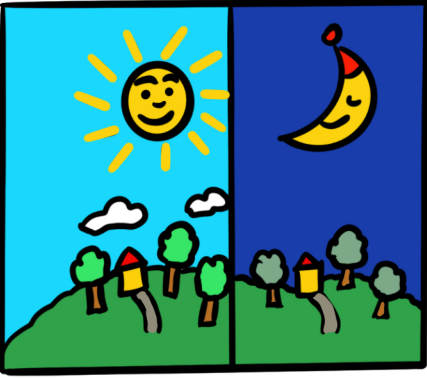
KIŞ



Bu mevsimde havalar soğur.



Bazı bölgelerde kar yağar.



Kış mevsiminde geceler uzun,
gündüzler kısa olur.



En kalın kıyafetlerimizi giyeriz.



Ayı,kertenkele,yılan gibi hayvanlar
kış uykusuna yatarlar.

@zehra_ogrtmn

ETKİNLİK

Aşağıdaki cümleleri mevsimlerle eşleştiriniz.

İLKBAHAR

YAZ



SONBAHAR

KIŞ



- Çok yağmur yağar.
- Tatile gideriz.
- Sararmış yapraklar dökülür.
- Ağaçlar tomurcuklanır.

- Çiçekler açar.
- Hava çok soğur.
- Hava çok sıcaktır.
- Kar yağar.

Listede belirtilen kelimeleri bulmacadan bul ve boy.

S	O	N	B	A	H	A	R	T	K
S	İ	S	L	A	T	K	A	L	A
İ	L	K	B	A	H	A	R	Y	R
L	Y	A	Ğ	M	U	R	Y	A	E
S	İ	C	A	K	Z	D	F	Z	A

- sis
- kar
- sıcak
- İlkbahar
- sonbahar
- yağmur
- yaz

ETKİNLİK

Boşlukları doldurun.

1. mevsiminde ağaçlarda tomurcuklar olur.
2. Göçmen kuşlar ülkemizi mevsiminde terk eder.
3. mevsiminde gündüzler gecelerden daha uzun olur.
4. Kalın kıyafetleri özellikle kış mevsiminde tercih ederiz.

Doğru mu? Yanlış mı?

- () Bir yılda dört mevsim vardır.
- () İlkbaharda çok kalın kıyafetler giyeriz.
- () Kış mevsimi en soğuk mevsimdir.
- () Ağaçların yaprakları İlkbaharda sararır.
- () Yaz mevsiminde geceler uzun,gündüzler kısadır.
- () Göçmen kuşlar yaz mevsiminde ülkemizi terk eder.

@zehra_ogrtmn

Haydi çocuklar akrostiş şiir yazalım.

İ.....	S.....	Y.....
L.....	O.....	A.....
K.....	N.....	Z.....
B.....	B.....	
A.....	A.....	K.....
H.....	H.....	I.....
A.....	A.....	Ş.....
R.....	R.....	