

Adı Soyadı:		Tarih:		
Sınıfı :	Okul No:	P:	D:	Y:



İngiliz ve Fransız donanması, 18 Mart sabahı tüm görkemiyle topraklarımızı ele geçirmek için harekete geçmiş. Türklerin bu devasa donanmayı görünce hemen pes edeceklerini düşünmüşler. Balıkesir Havranlı Koca Seyit 215 okka mermiyi arkadaşı Niğdeli Ali'nin yardımı ile sırtlayıp topun ağzına kadar zorlanarak götürmüştü. İngiliz gemisi Oşın'ı vuran Seyit Onbaşı düşmanın tüm hücum sistemini yerle bir etmiş. Gemilerini kenara çeken İngiliz ve Fransızlar, Nusret Mayın Gemisine takılmışlar ve bir çok gemileri boğazın derinliklerine gömülmüş. Ardından başlatılan kara hareketinde de Türk askerimiz canlarını siper ederek vatanımızı savunmuş ve Çanakkale'nin geçilmez olduğunu dünyaya kanıtlamış.

İlk 4 soruyu yukarıdaki metne göre cevaplayınız.

1-Yukarıdaki metnin başlığı ne olabilir?

- A) Gemilerin önemi
- B) Mayınların faydası
- C)Çanakkale geçilmez

2—Seyit Onbaşı 215 okka mermiyi kimin yardımı ile sırtlamış?

- A)Niğdeli Ali B)Nusret C)Yarbay Hasan

3—Düşman gemilerin hücum sistemi nasıl bozulmuş?

- A) Seyit Onbaşı'nın attığı top mermisi ile Oşın gemisini vurması sonucu
- B) Yakıtlarının tükenmesi sonucu
- C) Kendi aralarında çıkan anlaşmazlık sonucu

4—Çanakkale Zaferini her yıl hangi tarihte kutlarız?

- A) 29 Ekim
- B) 18 Mart
- C) 14 Mart

5) Aşağıdakilerden cümlelerden hangisinde eş sesli bir kelime kullanılmamıştır?

- A) Fazla şeker tüketimi obeziteye yol açar.
- B) Dizlerimin bağı çözüldü.
- C) Yüz kişinin girdiği yarışmada birinci oldum.

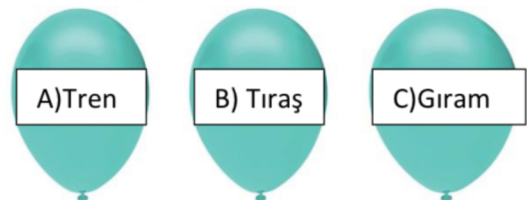
6) Aşağıdaki Cümlelerin hangisinde soru anlamı yoktur?

- A) Sen de gidecek misin
- B)Okulda çok eğleniyoruz
- C)Bugün hangi kutlama olacak

7) Aşağıdaki cümlelerden hangisinde zıt anlamlı kelimeler bir arada kullanılmıştır?

- A)Ali bugün akşam bize gelecek.
- B)Yaz mevsiminde kışın oynadığımız kar topunu özlüyoruz.
- C)Baharın gelişine en çok kuşlar sevindi.

8) Aşağıda verilen kelimelerden hangisinin yazımı yanlıştır ?



9) Aşağıdakilerden hangisinde eş anlamlı kelimeler bir arada kullanılmıştır?

- A) Ben gidince ışıkları kapatmayı unutma.
- B) Benim en önemli vazifem görevimi eksiksiz yapmaktır.
- C) Çalışkanlar hep kazanır.

10) Aşağıdaki cümlelerden hangisinde sebep sonuç ilişkisi vardır?

- A) Yağmur yağmaz oldu artık.
- B) Çok koştuğum için nefesim daraldı.
- C) Bugün yeni bir konu işledik.

11) Esra ve Emre bugün kitap

Yukarıdaki cümlede boş bırakılan yere hangi kelime gelirse cümle olumlu olur?

- A) okudu b) okumadı c) okusun mu



12)

Yukarıdaki görselde yer alan hayvan ile ilgili aşağıdakilerden hangisi doğrudur?

- A) Beş hecelidir.
- B) İnce ünlü harflerin sayısı ,kalın ünlü harf sayısından fazladır.
- C) Sesli harflerinin tamamı kalındır.

13) Sinirli iken yapılan davranışların karşılığında kötü sonuçlar alabiliriz.

Atasözünün anlamı hangi arabanın üzerinde yazmaktadır?



14) Düşman gemisinin yaklaştığını gören Koca Seyit, Niğdeli Ali'ye dönerek:

() Bir şeyler yapmalıyız Niğdeli Ali.

() Ne yapabiliriz ki Koca Seyit ()

Yukarıda konuşmada yay ayrıçla belirtilen yerlere hangi noktalama işaretleri gelmelidir?

- A) . ? -
- B) - - ?
- C) - - :

15)

Bastığın yerleri "toprak" diyerek geçme, tanı,

Düşün altındaki binlerce kefensiz yatanı.

Sen şehit oğlusun, incitme, yazıktır atanı,

Verme, dünyaları alsan da bu cennet vatanı.

Yukarıda 6. kıtası verilen İstiklal Marşımızda aşağıda verilenlerden hangisi bulunmaz.



MATEMATİK BÖLÜMÜ

1) Temmuz ayında Kütahya'ya gelen turist sayıları ve gezi yerleri aşağıdaki tabloda gösterilmiştir.

Gezi Yeri	 Aizanoi	 Kaplıcalar	 Hisar
Ziyaretçi Sayısı	875	998	855

Yukarıdaki bilgilere aşağıdaki hangisi yanlıştır?

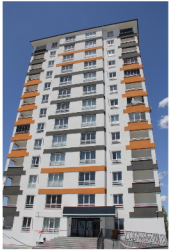
- a) Kaplıcalara gelen turist sayısı çift sayı diğerleri tek sayıdır.
b) Hisar'a gelen turist sayısının onlar basamağının basamak değeri diğerlerine göre en büyüktür.
c) Kaplıcalara üç basamaklı en büyük çift sayı kadar turist gelmiştir.

2)



Yukarıdaki sayılar belirli bir kurala göre yazılmıştır. Buna göre ? ile gösterilen yere hangi sayı gelmelidir?

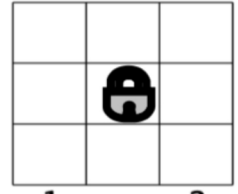
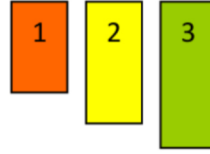
- a)10 b)20 c)22



3)

Yukarıdaki apartmanda her katta 4 daire bulunmaktadır. En alt kattan başlanarak kapılara Romen rakamı ile numaralar verilmektedir. En küçük numara 1'dir. Vedatlar 3.katta oturduğuna göre hangisi Vedatların kapı numarası olabilir?

- a) V b) XX c) XI



4-

Yukarıda boyutları ve numaraları verilen apartmanlar kenarındaki tabloya belirli bir kurala göre yerleştirilecektir.

* Ok işaretinin olduğu yerden tabloya bakan kişi boyutlarına göre sadece okun önündeki sayı kadar apartman görecektir.

* Apartman numaraları sudoku mantığında yerleştirilmelidir. Yatay ve dikey olarak aynı sayılar gelmemelidir.

Buna göre yukarıdaki tablo doldurulduğunda en ortada içinde kilit bulunan kutuya hangi sayı gelmelidir?

Örnek:






- a)1 b)2 c)3

5-İki basamaklı en küçük sayının birler basamağındaki rakam ile üç basamaklı en büyük sayının onlar basamağındaki rakamı çarparsam sonuç kaç olur?

- a)9 b)0 c)90

6) 27 eksiği 43 olan sayının 5 fazlası kaçtır?

- a)75 b)29 c)65

7)  Eksilen üç basamaklı en küçük tek sayı
-  Çıkan iki basamaklı en büyük çift sayı
 Buna göre fark kaçtır?

- a)3 b)2 c)9

8) Ecenaz'ın kolundaki saat şu an 10.40' ı göstermektedir. Ecenaz 10:40'da derse girdiğine göre Ecenaz ne zaman teneffüse çıkacaktır?

Not: Bir ders 40 dakikadır.

a)11.30 b)11.10 c)11.20



9)

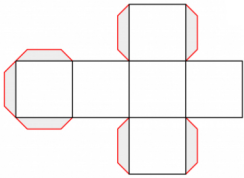
Yukarıdaki kasada 18 kg portakal bulunmaktadır. İbrahim bu portakalları 3'er kiloluk torbalara doldurmuş ve her torbayı da 3 kilosu 10tl olarak satmıştır. Buna göre İbrahim kasanın tamamını ne kadara satmıştır?

a) 180 b)60 c)90



10) Yandaki geometrik şeklin ismi nedir?

a)küre b)piramit c)koni



11) Yanda açılımı verilen geometrik şeklin tüm yüzeyleri karedir. Buna göre görselde verilen açılım hangi şeklin açılımıdır?

a)küre b)küp c)kare prizma

12) Üçte ikisi 24 olan sayının çeyreği kaçtır?



a)9 b)8 c)7

15)

$\frac{1}{2}$	$\frac{1}{3}$	$\frac{1}{4}$	$\frac{1}{5}$	$\frac{1}{8}$	$\frac{1}{11}$
İkide bir	Üçte bir	Dörtte bir	Beşte bir	Sekizde bir	On birde bir

Yukarıdaki kesirlerden kaç tanesi çeyrek kesirdir?

a)1 b)2 c)hiçbiri



14)Yukarıda toplam kaç tl bulunmaktadır?

a)55 b)50 c)45

6 x	9 x	
		5 +

15)

Yandaki kendoku sorusunda sayılar 1'den 3'e kadar sudoku mantığı ile yerleştirilecektir. Kalın çizgi ile gösterilen alanların içinde bazı sayı ve toplama, çıkarma, çarpma sembolleri verilmiştir. Bu sayı ve sembolleri kullanarak kilit ile gösterilen kutuya hangi sayı geleceğini bulunuz.

İpucu: 9 x ile gösterilen alanda 3 tane sayının çarpımının 9 olacağını söylüyor.

Bu sayılar 1,3, 3'ten başkası olamaz.

a) 1 b)2 c)3

HAYAT BİLGİSİ

1)Aşağıdaki öğrencilerden hangisi güçlü yönlerinden bahsetmemiştir?

- a)Tuba: Spor ve müzikte çok iyiyim.
b)Ayşe:Tiyatro yaparken rolümü beceremiyorum.
c) Eymen:Çok iyi basket atarım.

2)Mustafa Mert ,dedesine küçükken oynadığı oyuncakları sordu.

Dedesini hangi cevabı vermiş olabilir?

- a)dron b)uzaktan kumandalı araba c)ahşap kızak

3)Aşağıdaki davranışlardan hangisi arkadaşımızda olursa olumsuz etkileniriz?

- a)saygılı b)kibirli c)dürüst
4)Sel ,deprem,çığ gibigüvenliğimizi tehdit eden olağanüstü hallerdendir.

Yukarıdaki boşluğa ne gelebilir?

- a) yapay afet b)acil çağrı c)doğal afetler
5)Plastik şişeler uzun süre güneşe bırakıldığında sağlığımızı olumsuz etkileyebilir.

Buna göre su içmek için nasıl bir yol izlememiz doğru olur?

- a)Plastik şişe yerine cam su şişesi tercih etmek.
b)Isınan plastik şişeyi soğuduktan sonra kullanmak
c)Isınan plastik şişedeki suyu meyve suyu yaparken kullanmak.
6)Priz ve kablolarla oynamamalıyız .Çünkü:.....

Yukarıdaki boşluk hangi cümle ile tamamlanabilir?

- a)Elektrik çarpabilir.
b)Faturalar çok gelebilir.
c)Eğlenceli değildir.
7)Ayşegül'ün vücudu bazı besinlere karşı aşırı duyarlılık göstermeye başlamıştır.Sık sık abur cubur tüketen Ayşegül, artık eskisi kadar bu yiyeceklerden tüketememektedir.Çünkü yediği anda vücudu tepkime göstermektedir.

Sağlıksız beslenen bu öğrencide hangi hastalık başlamış olabilir?

- a)obezite b)besin alerjisi c) çölyak

FEN BİLİMLERİ

1)Aşağıdakilerden hangisi doğal ses kaynağı değildir?

- a)horoz sesi b)rüzgar sesi c)el feneri

2)Işık kaynakları ile ilgili aşağıda verilen tabloda kaç yanlış yapılmıştır?

Gece Lambası	Yıldızlar	Araba farı	Ateş böceği
Doğal	Doğal	Yapay	Doğal

- a)1 b)2 c)3

3)Sesi oluşturan bütün varlıklara.....denir.

Ses halinde her yöne yayılır.

Yukarıdaki boşluklara sırası ile hangi kelimeler yazılmalıdır.

- a) gürültü –ses kaynakları
b)titreşim –dalgalar
c)ses kaynağı-dalgalar

4)Aşağıdakilerden hangisi insanlar tarafından yapılmış çevre unsurudur?

- a)köprü b)akarsu c)dağ

5)Çekirdek ile yerkabuğu arasında bulunan tabakanın ismi nedir?

- a)çekirdek b)magma c)lav



6) Portekiz –Türkiye maçında Burak Yılmaz'ın kullandığı penaltı direğe de çarparak seyircilere doğru gitmiştir.**Burak'ın vurduğu top direğe çarptıktan sonra hangi hareket türüne örnek oluşturur?**

- a)hızlanma b)yavaşlama c)yön değiştirme

7) **Sisli** bir havada yolculuk yaparken birden **dolu** yağdı. Altı çizili kelimeler maddenin hangi hallerine örnektir.

- a)gaz-katı b)sıvı -katı c)katı –katı

8) Hangi sesi insanlar duyamaz?

- a) köpek havlama sesi
- b) sineğin kanat çırpış sesi
- c) zil sesi

İNGİLİZCE TESTİ

1-Banu Ekremlere misafirlige gitti.Yemek yerken duvarda yaşlı bir kişinin fotoğrafını gördü.Ekrem'e dönerek

Banu:Who is he?

Ekrem :He is my

Boş bırakılan yere hangisi getirilebilir?

- a)sister b)uncle c)mother

2)Hi! I am Buse.This is my family.Cemile is my mother and İbrahim is my father.Mert Asım is my brother.I love my family.

Hangisi doğrudur?

- a)İbrahim is Buse's uncle
 - b)Cemile is Mert Asım's mother
 - c)Buse is İbrahim's sister
- 3)

fat

old

beatiful

Aşağıda verilen kelimelerden hangisinin zıt anlamlısı yukarıda yoktur?

- a)strong b)slim c)young

4)-Excuse me !Where is the museum?

-I am so sorry.....

Boş bırakılan yere hangisi getirilebilir?

- a)In the office
- b)over here
- c)I don't know

5)aşağıdakilerden hangisi yanlıştır?

- a) üçgen-triangle
- b)square-daire
- c)rectangle-dikdörtgen

Cevaplar :

İNGİLİZCE

1B,2B,3A,4C,5B

FEN BİLİMLERİ:

1C,2A,3C,4A,5B,6C,7A,8B

HAYAT BİLGİSİ

1B,2C,3B,4C,5A,6A,7B

MATEMATİK:

1B,2B,3C,4C,5B,6A,7A,8C,9B,10C,11B,12A,
13A,14B,15B

TÜRKÇE

1C,2A,3A,4B,5A,6B,7B,8C,9B,10B,11A,12C

13C,14B,15A