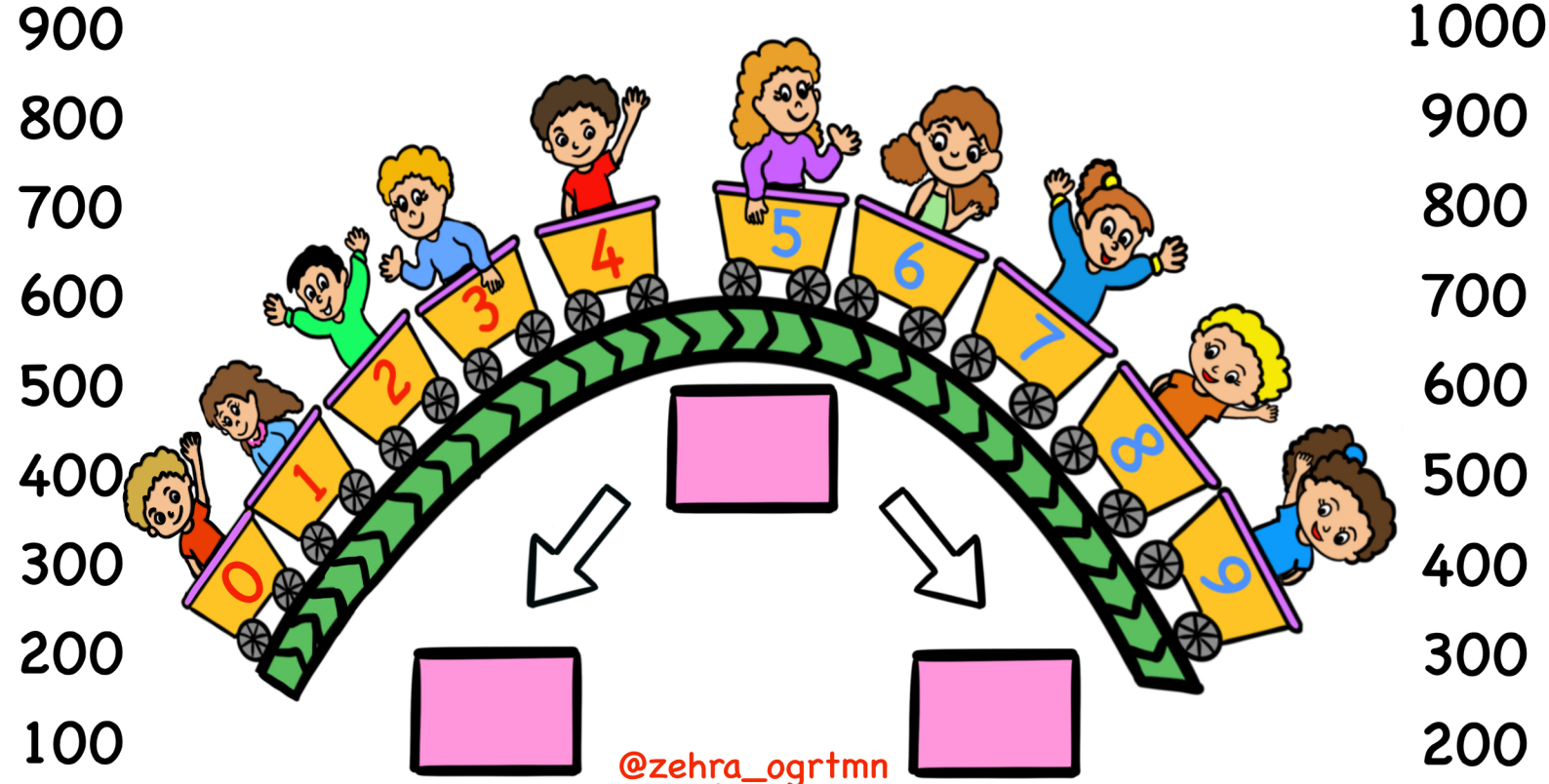


YÜZLÜĞE YUVARLAMA

Yüzlüğe yuvarlarken onlar basamağındaki sayıya bakarız. Onlar basamağında 0,1,2,3,4 varsa kendi yüzlüğüne, 5,6,7,8,9 varsa bir sonraki yüzlüğe yuvarlanır.



Kendi yüzlüğüne yuvarlanır

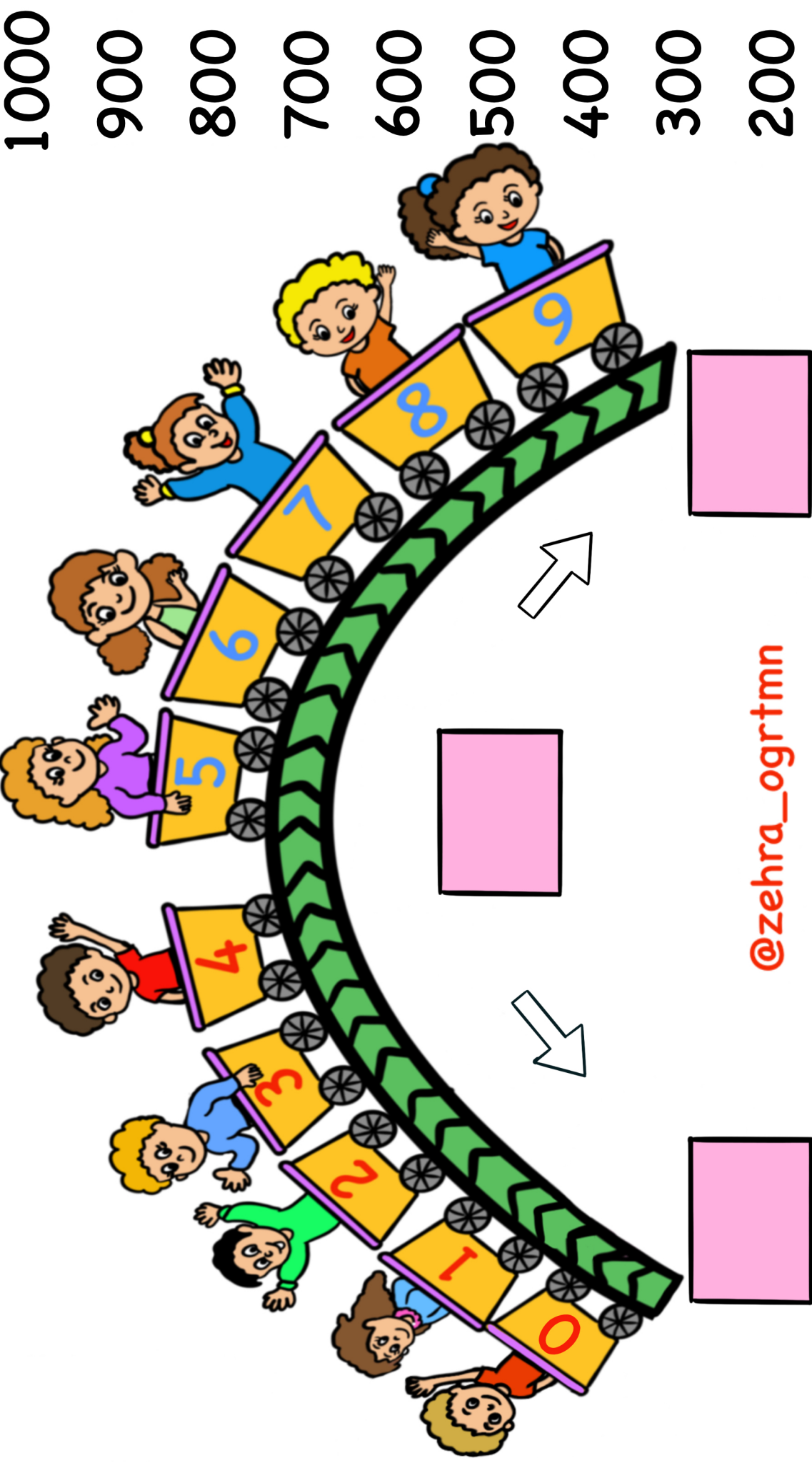
Bir sonraki yüzlüğe yuvarlanır

0	10	20	30	40	50	60	70	80	90	100
100	110	120	130	140	150	160	170	180	190	200
200	210	220	230	240	250	260	270	280	290	300
300	310	320	330	340	350	360	370	380	390	400
400	410	420	430	440	450	460	470	480	490	500
500	510	520	530	540	550	560	570	580	590	600
600	610	620	630	640	650	660	670	680	690	700
700	710	720	730	740	750	760	770	780	790	800
800	810	820	830	840	850	860	870	880	890	900
900	910	920	930	940	950	960	970	980	990	1000

YÜZLÜĞE YUVARLAMA

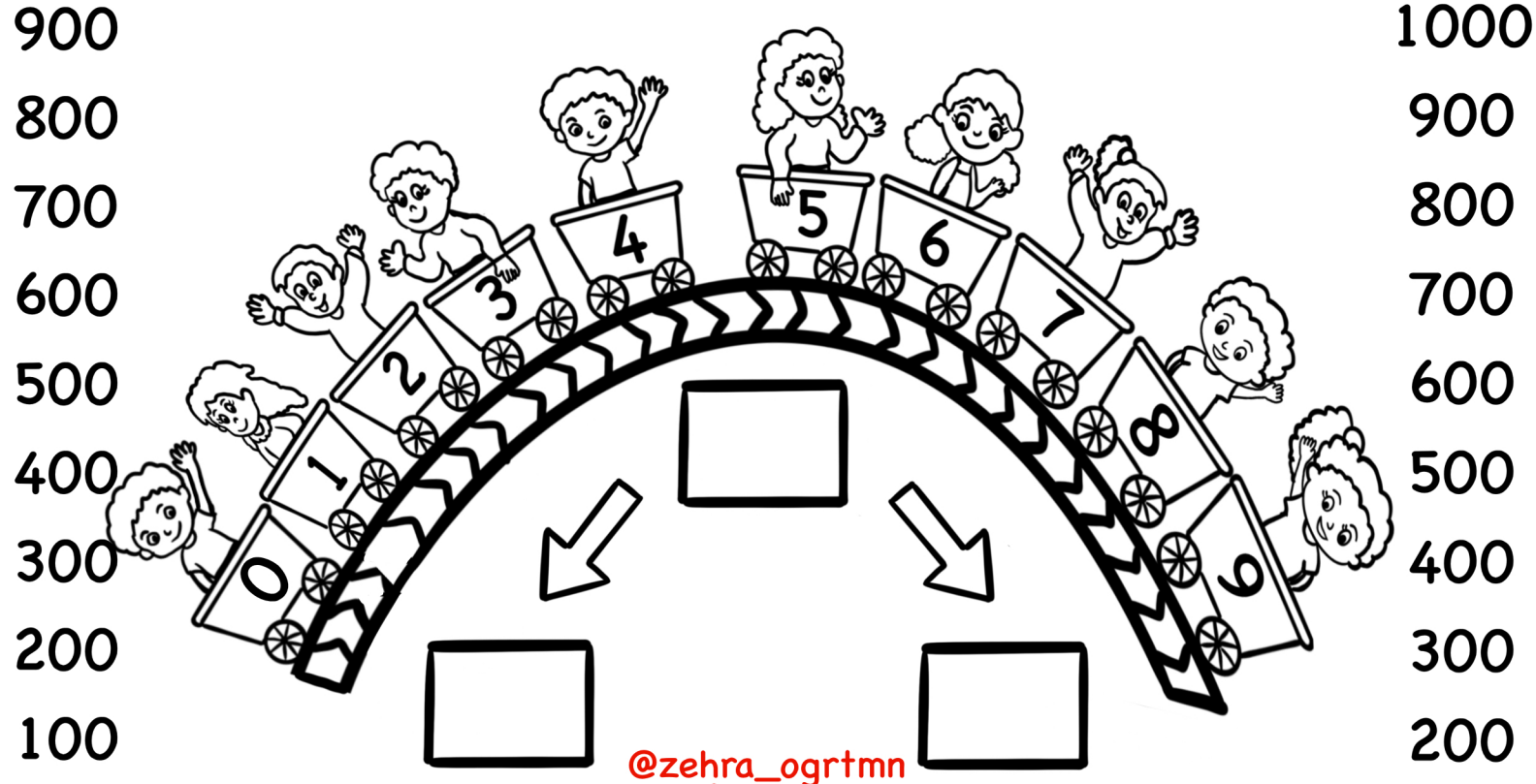
Yüzlüğe yuvarlarken onlar basamağındaki sayıya bakarız. Onlar basamağında **0,1,2,3,4** varsa kendi yüzlüğüne, **5,6,7,8,9** varsa bir sonraki yüzlüğe yuvarlanır.

900
800
700
600
500
400
300
200
100



YÜZLÜĞE YUVARLAMA

Yüzlüğe yuvarlarken onlar basamağındaki sayıya bakarız. Onlar basamağında 0,1,2,3,4 varsa kendi yüzlüğüne, 5,6,7,8,9 varsa bir sonraki yüzlüğe yuvarlanır.



Kendi yüzlüğüne yuvarlanır

Bir sonraki yüzlüğe yuvarlanır

0	10	20	30	40	50	60	70	80	90	100
100	110	120	130	140	150	160	170	180	190	200
200	210	220	230	240	250	260	270	280	290	300
300	310	320	330	340	350	360	370	380	390	400
400	410	420	430	440	450	460	470	480	490	500
500	510	520	530	540	550	560	570	580	590	600
600	610	620	630	640	650	660	670	680	690	700
700	710	720	730	740	750	760	770	780	790	800
800	810	820	830	840	850	860	870	880	890	900
900	910	920	930	940	950	960	970	980	990	1000

